

№ 22

Ивантеевский Вестник

информационный бюллетень

от 14.08.2019

В этом выпуске:

- Постановление Администрации Ивантеевского сельского поселения от 14.08.2019 № 59 «О признании постановления администрации Ивантеевского сельского поселения от 05.09.2013 № 54 утратившим силу»
- Постановление Администрации Ивантеевского сельского поселения от 14.08.2019 № 60 «О признании постановления администрации Ивантеевского сельского поселения от 05.09.2013 № 53 утратившим силу»
- Постановление Администрации Ивантеевского сельского поселения от 14.08.2019 № 61 «Об утверждении проекта внесения изменений в проект межевания территории, утвержденный постановлением администрации Ивантеевского сельского поселения от 26.04.2018 № 37»
- Постановление Администрации Ивантеевского сельского поселения от 14.08.2019 № 62 «Об утверждении проекта внесения изменений в проект межевания территории, утвержденный постановлением администрации Ивантеевского сельского поселения от 26.04.2018 № 37»

АДМИНИСТРАЦИЯ ИВАНТЕЕВСКОГО СЕЛЬСКОГО ПОСЕЛЕНИЯ
ПОСТАНОВЛЕНИЕ
от 14.08.2019 № 59
д. Ивантеево

О признании постановления администрации Ивантеевского сельского поселения от 05.09.2013 № 54 утратившим силу

В соответствии с Федеральным законом "О внесении изменений в статью 26.3 Федерального закона "Об общих принципах организации законодательных (представительных) и исполнительных органов государственной власти субъектов Российской Федерации" и Федеральный закон "Об общих принципах организации местного самоуправления в Российской Федерации" от 27.05.2014 N 136-ФЗ, Уставом Ивантеевского сельского поселения, протестом Прокуратуры Валдайского района

ПОСТАНОВЛЯЮ:

1. Признать постановление администрации Ивантеевского сельского поселения от 05.09.2013 № 54 «Об утверждении схемы водоснабжения и водоотведения» утратившим силу.

2. Опубликовать настоящее постановление в информационном бюллетене «Ивантеевский вестник», разместить на официальном сайте администрации поселения в сети «Интернет».

Глава Ивантеевского сельского поселения

К.Ф. Колпаков

АДМИНИСТРАЦИЯ ИВАНТЕЕВСКОГО СЕЛЬСКОГО ПОСЕЛЕНИЯ
ПОСТАНОВЛЕНИЕ
от 14.08.2019 № 60
д. Ивантеево

О признании постановления администрации Ивантеевского сельского поселения от 05.09.2013 № 53 утратившим силу

В соответствии с Федеральным законом "О внесении изменений в статью 26.3 Федерального закона "Об общих принципах организации законодательных (представительных) и исполнительных органов государственной власти субъектов Российской Федерации" и Федеральный закон "Об общих принципах организации местного самоуправления в Российской Федерации" от 27.05.2014 N 136-ФЗ, Уставом Ивантеевского сельского поселения

ПОСТАНОВЛЯЮ:

3. Признать постановление администрации Ивантеевского сельского поселения от 05.09.2013 № 53 «Об утверждении схемы теплоснабжения» утратившим силу.
4. Опубликовать настоящее постановление в информационном бюллетене «Ивантеевский вестник», разместить на официальном сайте администрации поселения в сети «Интернет».

Глава Ивантеевского сельского поселения

К.Ф. Колпаков

АДМИНИСТРАЦИЯ ИВАНТЕЕВСКОГО СЕЛЬСКОГО ПОСЕЛЕНИЯ
ПОСТАНОВЛЕНИЕ
от 14.08.2019 № 61
д. Ивантеево

Об утверждении проекта внесения изменений в проект межевания территории, утвержденный постановлением администрации Ивантеевского сельского поселения от 26.04.2018 № 37

В соответствии с статьёй 43, частью 21 статьи 45, частью 5.2 статьи 46 Градостроительного Кодекса Российской Федерации, Федеральным законом от 06.10.2003 № 131-ФЗ «Об общих принципах организации местного самоуправления в Российской Федерации», Уставом Ивантеевского сельского поселения

ПОСТАНОВЛЯЮ:

1. Утвердить прилагаемый Проект внесения изменений в проект межевания территории, утвержденный постановлением администрации Ивантеевского сельского поселения от 26.04.2018 № 37 для формирования земельных участков под обслуживание и эксплуатацию автомобильных дорог, в части изменения местоположения границ и площади земельных участков, расположенных по адресу: Новгородская область, Валдайский район, Ивантеевское сельское поселение, д. Сухая Ветошь, з/у № 23/МП, д.Симаниха, з/у № 19/МП
2. Опубликовать постановление в информационном бюллетене «Ивантеевский вестник», разместить на официальном сайте администрации поселения в сети Интернет

Глава Ивантеевского сельского поселения

К.Ф. Колпаков

Общество с ограниченной ответственностью



«Проектно-Исследовательский Центр»

**ПРОЕКТ ВНЕСЕНИЯ ИЗМЕНЕНИЙ В ПРОЕКТ
МЕЖЕВАНИЯ ТЕРРИТОРИИ
УТВЕРЖДЕННЫЙ ПОСТАНОВЛЕНИЕМ
АДМИНИСТРАЦИИ ИВАНТЕЕВСКОГО СЕЛЬСКОГО
ПОСЕЛЕНИЯ №37 ОТ 26.04.2018**

для формирования земельных участков под обслуживание и эксплуатацию автомобильных дорог, в части изменения местоположения границ и площади земельных участков, расположенных по адресу: Новгородская область, Валдайский район, Ивантеевское сельское поселение, д. Сухая Ветошь, з/у № 23/МП, д. Симаниха, з/у № 19/МП

Утверждено
постановлением администрации
Ивантеевского сельского поселения
от 14.09.2019 № 61

Договор № 3428 от «03» июня 2019 г.
Заказчик: Администрация Ивантеевского
сельского поселения Валдайского района
Новгородской области

**ПРОЕКТ ВНЕСЕНИЯ ИЗМЕНЕНИЙ В ПРОЕКТ
МЕЖЕВАНИЯ ТЕРРИТОРИИ
УТВЕРЖДЕННЫЙ ПОСТАНОВЛЕНИЕМ
АДМИНИСТРАЦИИ ИВАНТЕЕВСКОГО СЕЛЬСКОГО
ПОСЕЛЕНИЯ №37 ОТ 26.04.2018**

для формирования земельных участков под обслуживание и
эксплуатацию автомобильных дорог, в части изменения
местоположения границ и площади земельных участков,
расположенных по адресу: Новгородская область, Валдайский
район, Ивантеевское сельское поселение, д. Сухая Ветошь, з/у №
23/МП, д. Симаниха, з/у № 19/МП

Генеральный директор
ООО «Проектно-Исследовательский Центр»



Зинченко К.В.

г. Ставрополь, 2019 г.

СОДЕРЖАНИЕ

Текстовая часть	Кол-во	Стр.
1. Пояснительная записка	18	4-21
Графическая часть		
2. Схема расположения листов	1	22
3. Обзорная схема размещения объекта	2	23-24
4. Чертеж межевания территории	2	25-26

ПОЯСНИТЕЛЬНАЯ ЗАПИСКА

1. Основание для разработки проекта.

Разработка проекта внесения изменений в проект межевания территории утвержденный постановлением администрации Ивантеевского сельского поселения для формирования земельных участков под обслуживание и эксплуатацию автомобильных дорог, в части изменения местоположения границ и площади земельных участков, расположенных по адресу: Новгородская область, Валдайский район, Ивантеевское сельское поселение, д. Сухая Ветошь, з/у № 23/МП, д. Симаниха, з/у № 19/МП, выполнена на основании договора № 3428 от «06» июня 2019 г., заключенным между ООО «Проектно-Исследовательский Центр» (Подрядчик) и Администрацией Ивантеевского сельского поселения Валдайского района Новгородской области (Заказчик) и постановления «О подготовке проекта внесения изменений в проект межевания территории» №43 от 03.06.2019г. .

В процессе разработки проекта межевания территории использовались следующие материалы и нормативно-правовые документы:

- Градостроительный кодекс Российской Федерации от 29.12.2004 № 190-ФЗ (ред. от 25.12.2018);
- Земельный кодекс Российской Федерации от 25 октября 2001 года № 136-ФЗ (ред. от 25.12.2018) (с изм. и доп., вступ. в силу с 01.06.2019);
- Правила землепользования и застройки Ивантеевского сельского поселения Валдайского района Новгородской области;

2. Характеристика формируемых земельных участков.

Формируемые земельные участки находятся на территории Ивантеевского сельского поселения Валдайского района Новгородской области – субъект Российской Федерации.

Проектом внесения изменений в проект межевания территории на указанной территории внесены изменения в местоположение границ и площади 2 (двух) земельных участков, расположенных по адресу:

Новгородская область, Валдайский район, Ивантеевское сельское поселение, д. Сухая Ветошь, з/у № 23/МП и д. Симаниха, з/у № 19/МП.

Территория внесения изменений расположена в границах кадастровых кварталов: 53:03:0767001, 53:03:0747001.

Категория земель – земли населенных пунктов.

Общая площадь формируемых земельных участков составляет 5129 кв.м.

Для определения координат точек земной поверхности и для установления границ земельных участков на местности использовался метод спутниковых (геодезических) измерений. Система координат – МСК-53 зона 2.

В соответствии с ответом Управления государственной охраны объектов культурного наследия № КН-4526-И от 29.12.2017г. в границах формируемых земельных участков объекты культурного наследия отсутствуют.

Перечень формируемых земельных участков приведен в таблице 1.

Участок №3 — земельный участок общей площадью 735 кв.м. расположен в границах кадастрового квартала 53:03:0767001, адрес — Новгородская область, Валдайский муниципальный район, Ивантеевское сельское поселение, д. Сухая Ветошь, з/у № 23/МП, категория земель — земли населенных пунктов; разрешенное использование — земельные участки (территории) общего пользования.

Участок №6 — земельный участок общей площадью 4394 кв.м. расположен в границах кадастрового квартала 53:03:0747001, адрес — Новгородская область, Валдайский муниципальный район, Ивантеевское сельское поселение, д. Симаниха, з/у № 19/МП, категория земель — земли населенных пунктов; разрешенное использование — земельные участки (территории) общего пользования.

Предельные минимальные и максимальные размеры земельных участков с разрешенным видом использования «Земельные участки (территории) общего пользования» Правилами землепользования и застройки, утвержденными Решением Совета депутатов Ивантеевского сельского

поселения Валдайского района Новгородской области №63 от 20.12.2011г (<http://xn--80adblao1bl6a.xn--p1ai/pravila-zemlepol-zovaniya-i-zastroyki.html>) не установлены.

Каталоги координат поворотных точек границ формируемых земельных участков приведены в таблице 2.

Перечень формируемых земельных участков

Таблица 1

Экспликация формируемых земельных участков					
№	Адрес земельного участка	Условный номер формируемого земельного участка	Площадь (кв. м.)	Категория земель	Вид разрешенного использования
1	Новгородская область, Валдайский муниципальный район, Ивантеевское сельское поселение, д. Сухая Ветошь, з/у № 23/МП	3	735	Земли населенных пунктов	Земельные участки (территории) общего пользования
2	Новгородская область, Валдайский муниципальный район,	6	4394	Земли населенных пунктов	Земельные участки (территории) общего пользования

Экспликация формируемых земельных участков					
№	Адрес земельного участка	Условный номер формируемого земельного участка	Площадь (кв. м.)	Категория земель	Вид разрешенного использования
	Ивантеевское сельское поселение, д. Симаниха, з/у № 19/МП				

Каталоги координат поворотных точек границ формируемых земельных участков

Таблица 2

Каталог координат формируемого земельного участка №3					
Обозначение характерных точек границ	Координаты, м		Обозначение части границ		Горизонтальное проложение (S), м
	X	Y	от т.	до т.	
1	2	3	1	2	3
н1	484069.91	2289635.21	н1	н2	28,63
н2	484075.57	2289663.27	н2	н3	1,63
н3	484075.56	2289664.90	н3	н4	35,72

Каталог координат формируемого земельного участка №3					
Обозначение характерных точек границ	Координаты, м		Обозначен ие части границ		Горизонтальное проложение (S), м
	X	Y	от т.	до т.	
1	2	3	1	2	3
н4	484043.19	2289680.00	н4	н5	28,44
н5	484016.49	2289689.79	н5	н6	9,27
н6	484008.20	2289693.94	н6	н7	27,76
н7	483982.61	2289704.71	н7	н8	37,61
н8	483952.21	2289726.86	н8	н9	6,30
н9	483947.49	2289731.03	н9	н10	3,36
н10	483945.29	2289728.49	н10	н11	7,11
н11	483950.87	2289724.08	н11	н12	37,54
н12	483980.78	2289701.40	н12	н13	27,72
н13	484006.36	2289690.72	н13	н14	2,74
н14	484008.81	2289689.50	н14	н15	1,98
н15	484009.35	2289687.60	н15	н16	25,52
н16	483999.53	2289664.04	н16	н17	1,38
н17	483998.62	2289663.00	н17	н18	3,82

Каталог координат формируемого земельного участка №3					
Обозначение характерных точек границ	Координаты, м		Обозначен ие части границ		Горизонтальное проложение (S), м
	X	Y	от т.	до т.	
1	2	3	1	2	3
н18	484002.19	2289661.64	н18	н19	1,40
н19	484003.08	2289662.72	н19	н20	25,32
н20	484012.72	2289686.13	н20	н21	1,65
н21	484014.19	2289686.89	н21	н22	29,45
н22	484041.77	2289676.56	н22	н23	32,25
н23	484070.88	2289662.69	н23	н24	2,91
н24	484071.09	2289659.79	н24	н25	23,62
н25	484066.42	2289636.64	н25	н1	3,77
Площадь: 735 кв.м.					

Каталог координат формируемого земельного участка №6					
Обозначение характерных точек границ	Координаты, м		Обозначение части границ		Горизонтальное проложение (S), м
	X	Y	от т.	до т.	
1	2	3	1	2	3
:3У1(1)	—	—	—	—	—
н1	488229.93	2284553.86	н1	н2	5,00
н2	488231.60	2284558.57	н2	н3	14,51
н3	488217.92	2284563.42	н3	н4	18,08
н4	488200.39	2284567.84	н4	н5	27,04
н5	488173.71	2284572.26	н5	н6	25,92
н6	488148.50	2284578.28	н6	н7	11,12
н7	488137.94	2284581.76	н7	н8	7,18
н8	488132.80	2284586.78	н8	н9	8,89
н9	488130.23	2284595.29	н9	н10	9,77
н10	488129.34	2284605.02	н10	н11	6,35
н11	488129.34	2284611.37	н11	н12	5,19
н12	488130.05	2284616.51	н12	н13	45,78
н13	488138.69	2284661.47	н13	н14	9,37

Каталог координат формируемого земельного участка №6					
Обозначение характерных точек границ	Координаты, м		Обозначение части границ		Горизонтальное проложение (S), м
	X	Y	от т.	до т.	
1	2	3	1	2	3
н14	488139.48	2284670.81	н14	н15	9,85
н15	488139.44	2284680.66	н15	н16	8,34
н16	488137.44	2284688.76	н16	н17	8,55
н17	488134.58	2284696.82	н17	н18	47,20
н18	488110.57	2284737.46	н18	н19	20,01
н19	488099.68	2284754.25	н19	н20	14,34
н20	488090.46	2284765.23	н20	н21	15,50
н21	488078.69	2284775.32	н21	н22	12,41
н22	488068.63	2284782.58	н22	н23	16,21
н23	488056.25	2284793.05	н23	н24	9,95
н24	488050.18	2284800.94	н24	н25	33,77
н25	488026.63	2284825.15	н25	н26	23,43
н26	488009.93	2284841.58	н26	н27	10,11
н27	488002.38	2284848.31	н27	н28	9,88

Каталог координат формируемого земельного участка №6					
Обозначение характерных точек границ	Координаты, м		Обозначен ие части границ		Горизонтальное проложение (S), м
	X	Y	от т.	до т.	
1	2	3	1	2	3
н28	487993.91	2284853.39	н28	н29	25,32
н29	487971.95	2284865.99	н29	н30	16,10
н30	487958.31	2284874.55	н30	н31	29,68
н31	487932.73	2284889.60	н31	н32	18,81
н32	487916.64	2284899.34	н32	н33	5,01
н33	487914.19	2284894.97	н33	н34	18,67
н34	487930.17	2284885.31	н34	н35	29,63
н35	487955.71	2284870.28	н35	н36	16,13
н36	487969.37	2284861.70	н36	н37	25,37
н37	487991.38	2284849.08	н37	н38	9,35
н38	487999.40	2284844.27	н38	н39	9,53
н39	488006.51	2284837.93	н39	н40	23,25
н40	488023.08	2284821.62	н40	н41	33,43
н41	488046.39	2284797.66	н41	н42	10,20

Каталог координат формируемого земельного участка №6					
Обозначение характерных точек границ	Координаты, м		Обозначен ие части границ		Горизонтальное проложение (S), м
	X	Y	от т.	до т.	
1	2	3	1	2	3
н42	488052.62	2284789.58	н42	н43	16,94
н43	488065.55	2284778.63	н43	н44	12,39
н44	488075.60	2284771.39	н44	н45	14,88
н45	488086.89	2284761.70	н45	н46	13,62
н46	488095.65	2284751.27	н46	н47	19,60
н47	488106.32	2284734.83	н47	н48	46,62
н48	488130.03	2284694.69	н48	н49	7,82
н49	488132.65	2284687.32	н49	н50	7,50
н50	488134.44	2284680.04	н50	н51	9,03
н51	488134.48	2284671.01	н51	н52	8,88
н52	488133.73	2284662.16	н52	н53	45,66
н53	488125.11	2284617.32	н53	н54	5,66
н54	488124.34	2284611.71	н54	н55	6,91
н55	488124.34	2284604.80	н55	н56	10,51

Каталог координат формируемого земельного участка №6					
Обозначение характерных точек границ	Координаты, м		Обозначение части границ		Горизонтальное проложение (S), м
	X	Y	от т.	до т.	
1	2	3	1	2	3
н56	488125.29	2284594.33	н56	н57	10,68
н57	488128.39	2284584.11	н57	н58	8,40
н58	488132.82	2284576.97	н58	н59	15,45
н59	488139.25	2284562.92	н59	н60	6,44
н60	488141.91	2284557.06	н60	н61	10,74
н61	488145.79	2284547.04	н61	н62	6,50
н62	488147.45	2284540.76	н62	н63	5,00
н63	488152.28	2284542.04	н63	н64	6,77
н64	488150.55	2284548.59	н64	н65	11,16
н65	488146.52	2284559.00	н65	н66	6,58
н66	488143.80	2284564.99	н66	н67	12,40
н67	488138.64	2284576.27	н67	н68	8,94
н68	488147.13	2284573.47	н68	н69	26,31
н69	488172.72	2284567.36	н69	н70	27,01

Каталог координат формируемого земельного участка №6					
Обозначение характерных точек границ	Координаты, м		Обозначен ие части границ		Горизонтальное проложение (S), м
	X	Y	от т.	до т.	
1	2	3	1	2	3
н70	488199.37	2284562.94	н70	н71	17,63
н71	488216.47	2284558.63	н71	н1	14,28
:ЗУ1(2)	–	–	–	–	–
н72	487945.23	2284488.32	н72	н73	4,19
н73	487949.21	2284489.63	н73	н74	8,28
н74	487956.94	2284492.59	н74	н75	6,97
н75	487963.31	2284495.42	н75	н76	4,00
н76	487961.64	2284499.05	н76	н77	6,81
н77	487955.41	2284496.29	н77	н78	8,07
н78	487947.87	2284493.40	н78	н79	4,11
н79	487943.96	2284492.12	н79	н80	5,35
н80	487938.89	2284490.41	н80	н81	5,89
н81	487933.02	2284489.87	н81	н82	5,39
н82	487927.63	2284489.95	н82	н83	3,45
н83	487924.26	2284490.69	н83	н84	3,72

Каталог координат формируемого земельного участка №6					
Обозначение характерных точек границ	Координаты, м		Обозначение части границ		Горизонтальное проложение (S), м
	X	Y	от т.	до т.	
1	2	3	1	2	3
н84	487920.68	2284491.70	н84	н85	4,61
н85	487916.45	2284493.53	н85	н86	5,02
н86	487912.56	2284496.71	н86	н87	43,84
н87	487879.63	2284525.65	н87	н88	23,15
н88	487862.13	2284540.80	н88	н89	31,06
н89	487841.75	2284564.24	н89	н90	11,24
н90	487834.05	2284572.43	н90	н91	8,38
н91	487828.16	2284578.39	н91	н92	6,64
н92	487823.88	2284583.47	н92	н93	7,68
н93	487816.26	2284584.41	н93	н94	6,65
н94	487812.25	2284579.10	н94	н95	12,59
н95	487803.04	2284570.51	н95	н96	10,31
н96	487794.73	2284564.41	н96	н97	15,12
н97	487782.87	2284555.03	н97	н98	6,68

Каталог координат формируемого земельного участка №б					
Обозначение характерных точек границ	Координаты, м		Обозначен ие части границ		Горизонтальное проложение (S), м
	X	Y	от т.	до т.	
1	2	3	1	2	3
н98	487777.17	2284551.54	н98	н99	3,87
н99	487774.03	2284549.27	н99	н100	8,40
н100	487769.93	2284541.94	н100	н101	3,64
н101	487768.34	2284538.67	н101	н102	9,26
н102	487765.09	2284530.00	н102	н103	10,47
н103	487761.42	2284520.19	н103	н104	6,09
н104	487763.33	2284514.41	н104	н105	12,72
н105	487770.38	2284503.82	н105	н106	20,43
н106	487783.28	2284487.98	н106	н107	9,03
н107	487788.85	2284480.87	н107	н108	27,03
н108	487809.97	2284464.00	н108	н109	9,57
н109	487817.47	2284458.05	н109	н110	10,71
н110	487825.05	2284450.48	н110	н111	5,75
н111	487828.78	2284446.11	н111	н112	6,14

Каталог координат формируемого земельного участка №6					
Обозначение характерных точек границ	Координаты, м		Обозначение части границ		Горизонтальное проложение (S), м
	X	Y	от т.	до т.	
1	2	3	1	2	3
н112	487832.78	2284441.45	н112	н113	6,18
н113	487837.61	2284437.59	н113	н114	5,93
н114	487842.75	2284434.63	н114	н115	11,32
н115	487852.29	2284428.54	н115	н116	6,62
н116	487858.70	2284426.88	н116	н117	4,00
н117	487859.71	2284430.75	н117	н118	6,00
н118	487853.90	2284432.25	н118	н119	10,77
н119	487844.83	2284438.05	н119	н120	5,72
н120	487839.87	2284440.90	н120	н121	5,51
н121	487835.57	2284444.34	н121	н122	5,76
н122	487831.82	2284448.71	н122	н123	5,89
н123	487827.99	2284453.19	н123	н124	11,11
н124	487820.14	2284461.05	н124	н125	9,80
н125	487812.46	2284467.13	н125	н126	26,55

Каталог координат формируемого земельного участка №6					
Обозначение характерных точек границ	Координаты, м		Обозначен ие части границ		Горизонтальное проложение (S), м
	X	Y	от т.	до т.	
1	2	3	1	2	3
н126	487791.71	2284483.70	н126	н127	8,60
н127	487786.41	2284490.47	н127	н128	20,28
н128	487773.61	2284506.20	н128	н129	11,99
н129	487766.96	2284516.18	н129	н130	5,16
н130	487765.34	2284521.08	н130	н131	3,62
н131	487765.95	2284524.65	н131	н132	5,06
н132	487768.19	2284529.19	н132	н133	6,94
н133	487771.21	2284535.44	н133	н134	5,17
н134	487773.48	2284540.09	н134	н135	7,39
н135	487777.09	2284546.54	н135	н136	2,84
н136	487779.39	2284548.20	н136	н137	6,77
н137	487785.16	2284551.75	н137	н138	15,28
н138	487797.15	2284561.23	н138	н139	10,47
н139	487805.59	2284567.43	н139	н140	13,17

Каталог координат формируемого земельного участка №6					
Обозначение характерных точек границ	Координаты, м		Обозначение части границ		Горизонтальное проложение (S), м
	X	Y	от т.	до т.	
1	2	3	1	2	3
н140	487815.23	2284576.41	н140	н141	4,97
н141	487818.82	2284579.85	н141	н142	1,58
н142	487820.38	2284580.09	н142	н143	1,82
н143	487822.07	2284579.41	н143	н144	4,87
н144	487825.21	2284575.69	н144	н145	8,48
н145	487831.17	2284569.66	н145	н146	11,12
н146	487838.78	2284561.55	н146	н147	31,27
н147	487859.30	2284537.96	н147	н148	23,39
н148	487876.98	2284522.65	н148	н149	15,56
н149	487888.96	2284512.72	н149	н150	28,40
н150	487909.91	2284493.55	н150	н151	5,93
н151	487914.47	2284489.76	н151	н152	5,35
н152	487919.56	2284488.10	н152	н153	3,93
н153	487923.28	2284486.84	н153	н154	2,55

Каталог координат формируемого земельного участка №6					
Обозначение характерных точек границ	Координаты, м		Обозначен ие части границ		Горизонтальное проложение (S), м
	X	Y	от т.	до т.	
1	2	3	1	2	3
н154	487925.73	2284486.15	н154	н155	7,46
н155	487933.18	2284485.86	н155	н156	6,58
н156	487939.73	2284486.47	н156	н72	5,80
Площадь: 4394 кв.м.					

Исполнитель

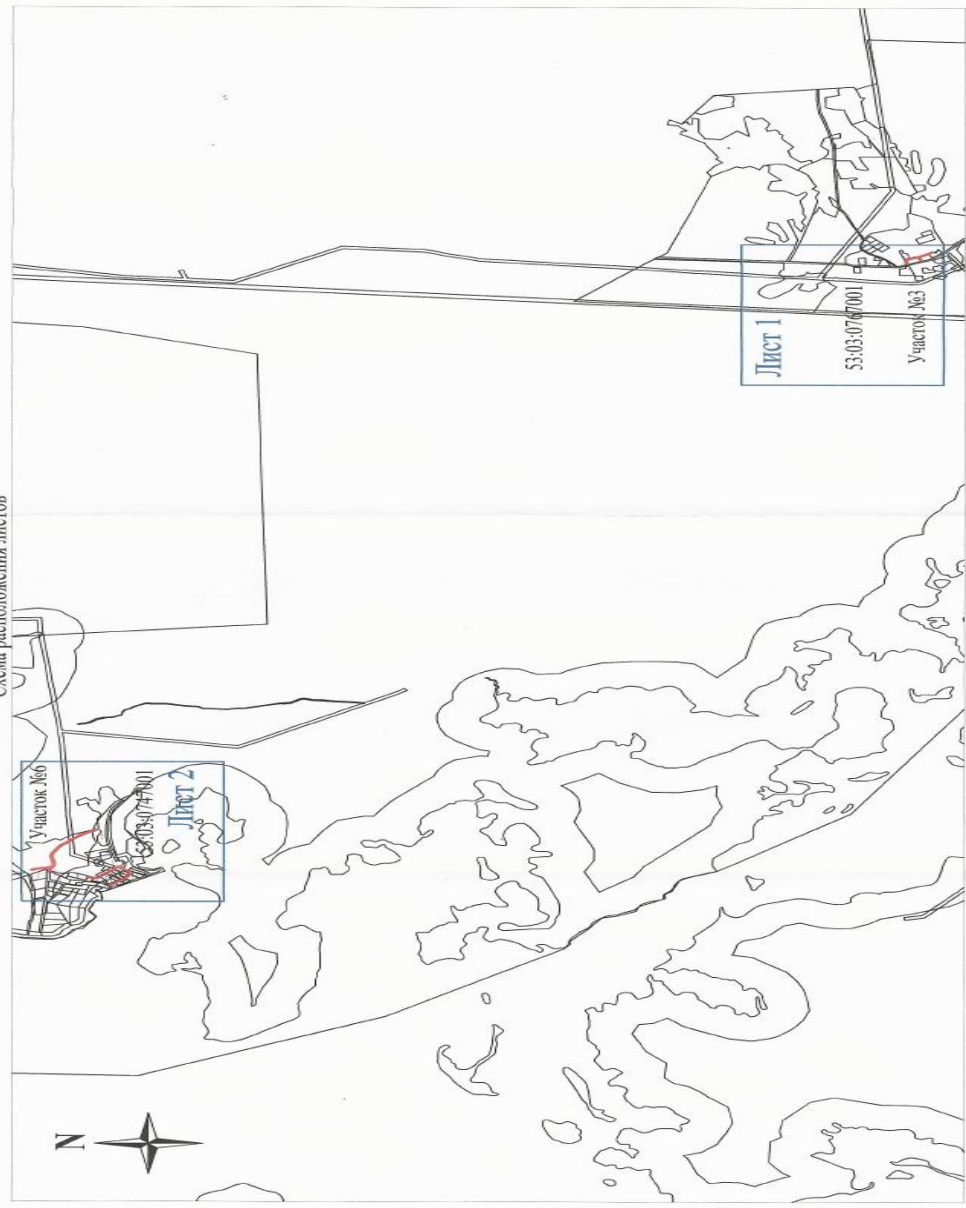


Королева А.В.

dd

Проект внесения изменений в проект межевания территории утвержденный постановлением администрации Ивантеевского сельского поселения №37 от 26.04.2018 для формирования земельных участков под обслуживание и эксплуатацию автомобильных дорог, в части изменения местоположения границ и площади земельных участков, расположенных по адресу: Новгородская область, Валдайский район, Ивантеевское сельское поселение, д. Сухая Ветгошь, з/у № 23/МП, д. Симаниха, з/у № 19/МП

Схема расположения листов



- Условные обозначения:
- граница формируемого земельного участка
 - граница кадастрового квартала и земельных участков
 - 53:03:0767001 номер кадастрового квартала

граница и номер листа

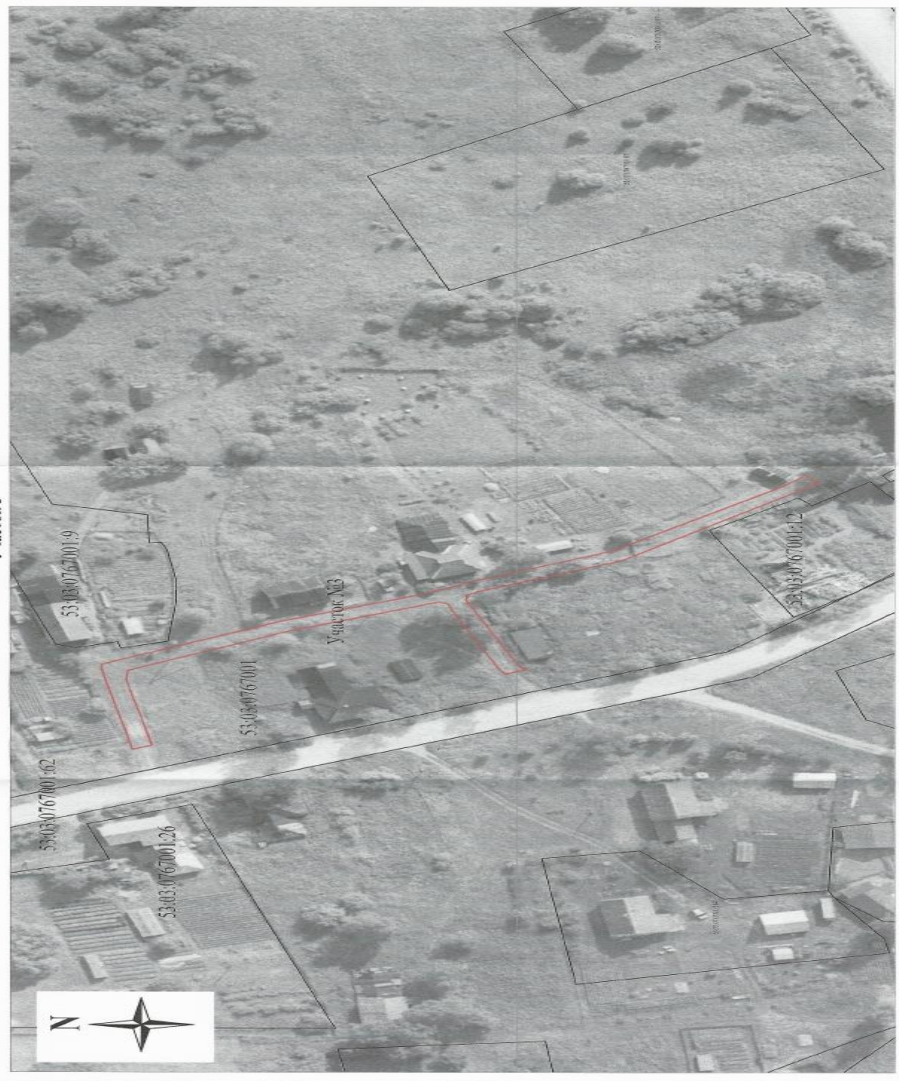
		Новгородская область, Валдайский муниципальный район, Ивантеевское сельское поселение	
Рис.	Кол.уч.	Статус	Лист
Ген. директор	Исполнитель	Исполнитель	Исполнитель
И.контр.	Учв.	Схема расположения листов	Проектно-исполнительский Центр*
			000

Проект внесения изменений в проект межевания территории утвержденный постановлением администрации Ивантеевского сельского поселения №37 от 26.04.2018 для формирования земельных участков под обслуживание и эксплуатацию автомобильных дорог, в части изменения местоположения границ и площади земельных участков, расположенных по адресу: Новгородская область, Валдайский район, Ивантеевское сельское поселение, д. Сухая Ветгошь, з/у № 23/МП, д. Симаниха, з/у № 19/МП

Заказчик: Администрация Ивантеевского сельского поселения Валдайского района Новгородской области

Проект внесения изменений в проект межевания территории утвержденный постановлением администрации Ивандеевского сельского поселения №37 от 26.04.2018 для формирования земельных участков под обслуживание и эксплуатацию автомобильных дорог, в части изменения местоположения границ и площади земельных участков, расположенных по адресу: Новгородская область, Валдайский район, Ивандеевское сельское поселение, д. Сухая Вегоча, зу № 23/МП, д. Симанька, зу № 19/МП

Оборная схема
Участок 3



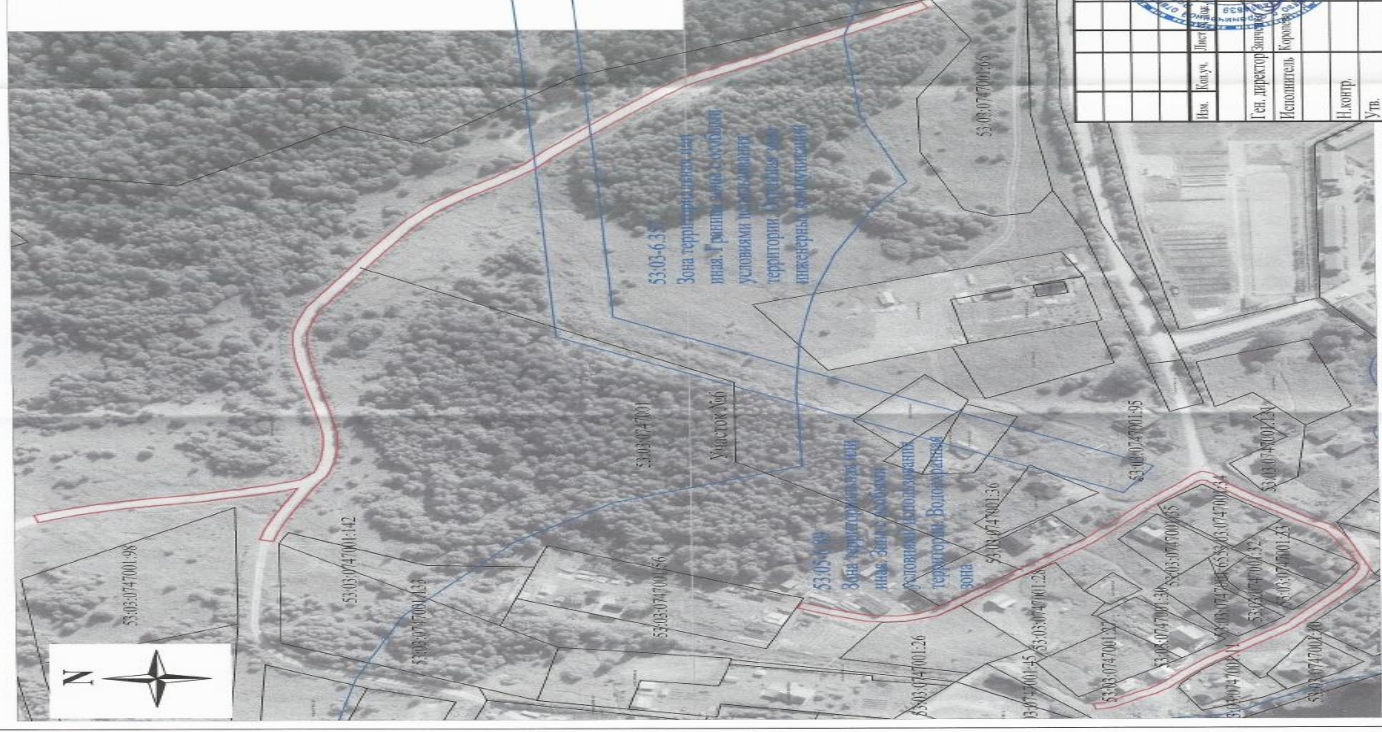
Условные обозначения:

- граница формируемого земельного участка
- граница кадастрового квартала и земельных участков
- 53:03:0767001 номер кадастрового квартала
- 53:03:0767001:2 кадастровый номер земельного участка

		Новгородская область, Валдайский муниципальный район, Ивандеевское сельское поселение, д. Сухая Вегоча, зу № 23/МП	
		Проект внесения изменений в проект межевания территории утвержденный постановлением администрации Ивандеевского сельского поселения № 37 от 26.04.2018 для формирования земельного участка под обслуживание и эксплуатацию автомобильных дорог, в части изменения местоположения границ и площади земельных участков, расположенных по адресу: Новгородская область, Валдайский район, Ивандеевское сельское поселение, д. Сухая Вегоча, зу № 23/МП, д. Симанька, зу № 19/МП	
Имя	Коллеж	Судья	Лист
Ген. директор	Иванов	П	1
Исполнитель	Ковалева	П	1
Исполн.			000
Угв.			Проектно-Исследовательский Центр*

Проект внесения изменений в проект межевания территории утверждённый постановлением администрации Ивантеевского сельского поселения №37 от 26.04.2018 для формирования земельных участков под обслуживание и эксплуатацию автомобильных дорог, в части изменения местоположения границ и площади земельных участков, расположенных по адресу: Новгородская область, Валдайский район, Ивантеевское сельское поселение, д. Сухая Ветوشь, з/у № 23/МП, д. Симанька, з/у № 19/МП

Обзорная схема
Участок 6



Условные обозначения:

- граница формируемого земельного участка
- граница кадастрового квартала и земельных участков
- граница зоны с особыми условиями использования территории

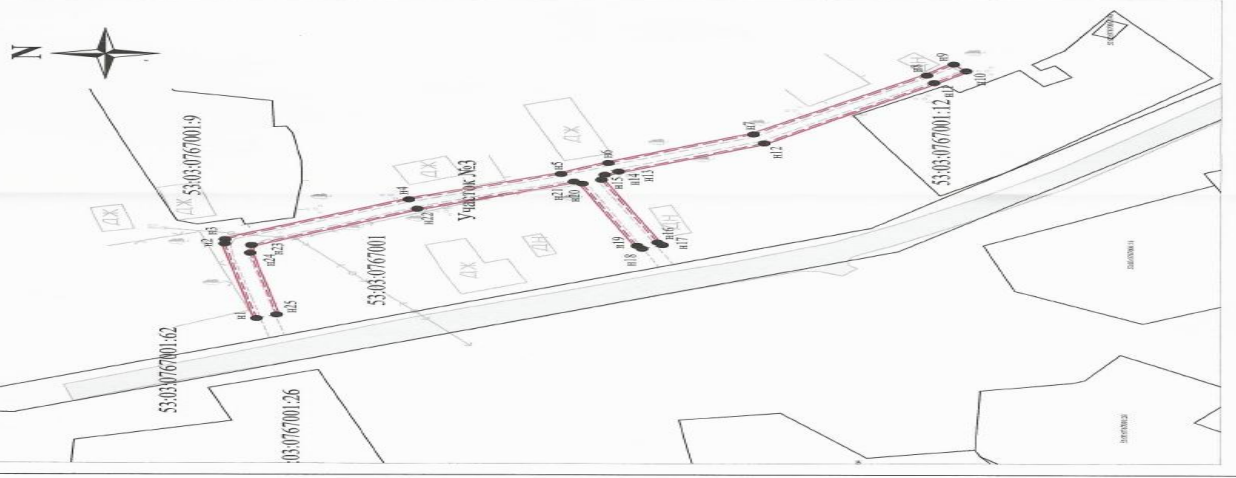
55:05:0767001 номер кадастрового квартала

55:05:0767001:12 кадастровый номер земельного участка

Новгородская область, Валдайский муниципальный район, Ивантеевское сельское поселение, д. Сухая, з/у № 19/МП	
Проект внесения изменений в проект межевания территории утверждённый постановлением администрации Ивантеевского сельского поселения №37 от 26.04.2018 для формирования земельных участков под обслуживание и эксплуатацию автомобильных дорог, в части изменения местоположения границ и площади земельных участков, расположенных по адресу: Новгородская область, Валдайский район, Ивантеевское сельское поселение, д. Сухая Ветوشь, з/у № 23/МП, д. Симанька, з/у № 19/МП	
Изм.	Лист № 2
Копию	Лист № 2
Вызван: Администрация Ивантеевского сельского поселения Валдайского района Новгородской области	
Ген. директор	И
Исполнитель	2
И.контр.	2
Утв.	000
Обзорная схема М 1:2000	
Проектно-исследовательский Центр	

Проект внесения изменений в проект межевания территории утвержденного постановлением администрации Ивантеевского сельского поселения №37 от 26.04.2018 для формирования земельных участков под обслуживание и эксплуатацию автомобильных дорог, в части изменения местоположения границ и площади земельных участков, расположенных по адресу: Новгородская область, Валдайский район, Ивантеевское сельское поселение, д. Сузда Ветовш, зу № 23/МП, д. Спешинга, зу № 19/МП

Чертеж межевания территории
Участок 3



Экспликация формируемого земельного участка №3

№	Адрес земельного участка	Условный номер формируемого о земельного участка	Площадь (кв. м.)	Категория земель	Вид разрешенного использования
1	Новгородская область, Валдайский муниципальный район, Ивантеевское сельское поселение, д. Сузда Ветовш, зу № 23/МП	3	735	Земли населенных пунктов	Земельные участки (территории) общего пользования

Условные обозначения:

- - - граница формируемого земельного участка
- красная линия
- граница кадастрового квартала и земельных участков
- 53:03:0767001 номер кадастрового квартала
- 53:03:0767001:12 кадастровый номер земельного участка
- n1 обозначение характерной точки границы формируемого земельного участка
- ▭ существующая автомобильная дорога
- ▭ существующая грунтовая дорога

Контур границ формируемого земельного участка приведен в таблице 2 местовой части проекта внесения изменений в проект межевания территории

Система координат МСК 33

Новгородская область, Валдайский муниципальный район, Ивантеевское сельское поселение, д. Сузда Ветовш, зу № 23/МП	
Вид	Контур
Ген. директор	Исполнитель
Закончил	Исполнитель
Страна	Лист
II	1
II	2
Листы	Листы
000	000
Чертеж межевания территории	Проектно-исследовательский Центр
М 1:1000	



АДМИНИСТРАЦИЯ ИВАНТЕЕВСКОГО СЕЛЬСКОГО ПОСЕЛЕНИЯ
ПОСТАНОВЛЕНИЕ
от 14.08.2019 № 62
д. Ивантеево

Об утверждении проекта внесения изменений в проект межевания территории, утвержденный постановлением администрации Ивантеевского сельского поселения от 26.04.2018 № 37

В соответствии с статьёй 43, частью 21 статьи 45, частью 5.2 статьи 46 Градостроительного Кодекса Российской Федерации, Федеральным законом от 06.10.2003 № 131-ФЗ «Об общих принципах организации местного самоуправления в Российской Федерации», Уставом Ивантеевского сельского поселения

ПОСТАНОВЛЯЮ:

3. Утвердить прилагаемый Проект внесения изменений в проект межевания территории, утвержденный постановлением администрации Ивантеевского сельского поселения от 26.04.2018 № 37 для формирования земельных участков под обслуживание и эксплуатацию автомобильных дорог, в части изменения местоположения границ и площади земельных участков, расположенных по адресу: Новгородская область, Валдайский район, Ивантеевское сельское поселение, д. Савкино, з/у № 7/МП

4. Опубликовать постановление в информационном бюллетене «Ивантеевский вестник», разместить на официальном сайте администрации поселения в сети Интернет

Глава Ивантеевского сельского поселения

К.Ф. Колпаков

Общество с ограниченной ответственностью



«Проектно-Исследовательский Центр»

**ПРОЕКТ ВНЕСЕНИЯ ИЗМЕНЕНИЙ В ПРОЕКТ
МЕЖЕВАНИЯ ТЕРРИТОРИИ
УТВЕРЖДЕННЫЙ ПОСТАНОВЛЕНИЕМ
АДМИНИСТРАЦИИ ИВАНТЕЕВСКОГО СЕЛЬСКОГО
ПОСЕЛЕНИЯ №41 ОТ 10.05.2018**

для формирования земельных участков под обслуживание и эксплуатацию автомобильных дорог, в части изменения местоположения границ и площади земельного участка, расположенного по адресу: Новгородская область, Валдайский район, Ивантеевское сельское поселение, д. Савкино, з/у № 7/МП

г. Ставрополь, 2019-

Утверждено
постановлением администрации
Ивантеевского сельского поселения
от 14.09.2019 № 62

Договор № 3428 от «03» июня 2019 г.
Заказчик: Администрация Ивантеевского
сельского поселения Валдайского района
Новгородской области

**ПРОЕКТ ВНЕСЕНИЯ ИЗМЕНЕНИЙ В ПРОЕКТ
МЕЖЕВАНИЯ ТЕРРИТОРИИ
УТВЕРЖДЕННЫЙ ПОСТАНОВЛЕНИЕМ
АДМИНИСТРАЦИИ ИВАНТЕЕВСКОГО СЕЛЬСКОГО
ПОСЕЛЕНИЯ №41 ОТ 10.05.2018**

для формирования земельных участков под обслуживание и
эксплуатацию автомобильных дорог, в части изменения
местоположения границ и площади земельного участка,
расположенного по адресу: Новгородская область, Валдайский
район, Ивантеевское сельское поселение, д. Савкино, з/у № 7/МП

Генеральный директор
ООО «Проектно-Исследовательский Центр»



Минченко К.В.

г. Ставрополь, 2019 г.

СОДЕРЖАНИЕ

Текстовая часть	Кол-во	Стр.
1. Пояснительная записка	4	4-7
Графическая часть		
2. Обзорная схема размещения объекта	1	8
3. Чертеж межевания территории	1	9

ПОЯСНИТЕЛЬНАЯ ЗАПИСКА

1. Основание для разработки проекта.

Разработка проекта внесения изменений в проект межевания территории утвержденный постановлением администрации Ивантеевского сельского поселения для формирования земельных участков под обслуживание и эксплуатацию автомобильных дорог, в части изменения местоположения границ и площади земельных участков, для формирования земельных участков под обслуживание и эксплуатацию автомобильных дорог, в части изменения местоположения границ и площади земельного участка, расположенного по адресу: Новгородская область, Валдайский район, Ивантеевское сельское поселение, д. Савкино, з/у № 7/МП, выполнена на основании договора № 3428 от «06» июня 2019 г., заключенным между ООО «Проектно-Исследовательский Центр» (Подрядчик) и Администрацией Ивантеевского сельского поселения Валдайского района Новгородской области (Заказчик) и постановления «О подготовке проекта внесения изменений в проект межевания территории» №43 от 03.06.2019г. .

В процессе разработки проекта межевания территории использовались следующие материалы и нормативно-правовые документы:

- Градостроительный кодекс Российской Федерации от 29.12.2004 № 190-ФЗ (ред. от 25.12.2018);
- Земельный кодекс Российской Федерации от 25 октября 2001 года № 136-ФЗ (ред. от 25.12.2018) (с изм. и доп., вступ. в силу с 01.06.2019);
- Правила землепользования и застройки Ивантеевского сельского поселения Валдайского района Новгородской области;

2. Характеристика формируемых земельных участков.

Формируемые земельные участки находятся на территории Ивантеевского сельского поселения Валдайского района Новгородской области – субъект Российской Федерации.

Проектом внесения изменений в проект межевания территории на

указанной территории внесены изменения в местоположение границ и площади 1 (одного) земельного участка, расположенного по адресу: Новгородская область, Валдайский район, Ивантеевское сельское поселение, д. Савкино, з/у № 7/МП.

Территория внесения изменений расположена в границах кадастрового квартала: 53:03:0727001.

Категория земель – земли населенных пунктов.

Площадь формируемого земельного участка составляет 972 кв.м.

Для определения координат точек земной поверхности и для установления границ земельных участков на местности использовался метод спутниковых (геодезических) измерений. Система координат – МСК-53 зона 2.

В соответствии с ответом Управления государственной охраны объектов культурного наследия № КН-4526-И от 29.12.2017г. в границах формируемых земельных участков объекты культурного наследия отсутствуют.

Перечень формируемых земельных участков приведен в таблице 1.

Участок №4 — земельный участок общей площадью 972 кв.м. расположен в границах кадастрового квартала 53:03:0727001, адрес — Новгородская область, Валдайский район, Ивантеевское сельское поселение, д. Савкино, з/у № 7/МП, категория земель — земли населенных пунктов; разрешенное использование — земельные участки (территории) общего пользования.

Предельные минимальные и максимальные размеры земельных участков с разрешенным видом использования «Земельные участки (территории) общего пользования» Правилами землепользования и застройки, утвержденными Решением Совета депутатов Ивантеевского сельского поселения Валдайского района Новгородской области №63 от 20.12.2011г (<http://xn--80adblao1bl6a.xn--p1ai/pravila-zemlepol-zovaniya-i-zastroyki.html>) не установлены.

Каталог координат поворотных точек границы формируемого

земельного участка приведен в таблице 2.

Перечень формируемых земельных участков

Таблица 1

Экспликация формируемого земельного участка №4

№	Адрес земельного участка	Условный номер формируемого земельного участка	Площадь (кв. м.)	Категория земель	Вид разрешенного использования
1	Новгородская область, Валдайский муниципальный район, Ивантеевское сельское поселение, д. Савкино, з/у № 7/МП	4	972	Земли населенных пунктов	Земельные участки (территории) общего пользования

Каталог координат поворотных точек границы формируемого земельного участка

Таблица 2

Каталог координат формируемого земельного участка №4					
Обозначение характерных точек границ	Координаты, м		Обозначение части границ		Горизонтальное проложение (S), м
	X	Y	от т.	до т.	
1	2	3	1	2	3
н1	498767.76	2296137.85	н1	н2	44.15
н2	498802.82	2296164.69	н2	н3	июл.62
н3	498798.72	2296171.11	н3	н4	66.58
н4	498746.56	2296129.73	н4	н5	18.85
н5	498731.07	2296118.98	н5	н6	ноя.45

Каталог координат формируемого земельного участка №4					
Обозначение характерных точек границ	Координаты, м		Обозначение части границ		Горизонтальное проложение (S), м
	X	Y	от т.	до т.	
1	2	3	1	2	3
н6	498720.52	2296114.53	н6	н7	14.29
н7	498707.23	2296109.28	н7	н8	сен.28
н8	498698.37	2296106.52	н8	н9	май.78
н9	498692.76	2296105.14	н9	н10	авг.18
н10	498684.72	2296103.64	н10	н11	15.май
н11	498695.41	2296093.05	н11	н12	авг.45
н12	498700.98	2296099.41	н12	н13	авг.56
н13	498708.97	2296102.49	н13	н14	14.ноя
н14	498722.10	2296107.65	н14	н15	21.31
н15	498741.40	2296116.68	н15	н1	33.81
Площадь: 972 кв.м.					

Исполнитель



Королева А.В.

Проект внесения изменений в проект межевания территории утвержденный постановлением администрации Ивантеевского сельского поселения №41 от 10.05.2018 для формирования земельных участков под обслуживание и эксплуатацию автомобильных дорог, в части изменения местоположения границ и площади земельного участка, расположенного по адресу: Новгородская область, Валдайский район, Ивантеевское сельское поселение, д. Савкино, зу/ № 7/МП

Оборная схема
Участок 4



Условные обозначения:

- граница формируемого земельного участка
- граница кадастрового квартала и земельных участков
- 53:03:0767001 номер кадастрового квартала
- 53:03:0767001:7 кадастровый номер земельного участка

		
Имя	Должность	Подпись
Ген. директор	Администрация Ивантеевского сельского поселения Валдайского района Новгородской области	
Исполнитель	Оборная схема М 1:1000	
Н.компр	000	
УТВ.	Проектно-исследовательский Центр*	

Новгородская область, Валдайский муниципальный район, Ивантеевское сельское поселение, д. Савкино, зу/ № 7/МП

Проект внесения изменений в проект межевания территории утвержденный постановлением администрации Ивантеевского сельского поселения №41 от 10.05.2018 для формирования земельного участка под обслуживание и эксплуатацию автомобильных дорог, в части изменения местоположения границ и площади земельного участка, расположенного по адресу: Новгородская область, Валдайский район, Ивантеевское сельское поселение, д. Савкино, зу/ № 7/МП

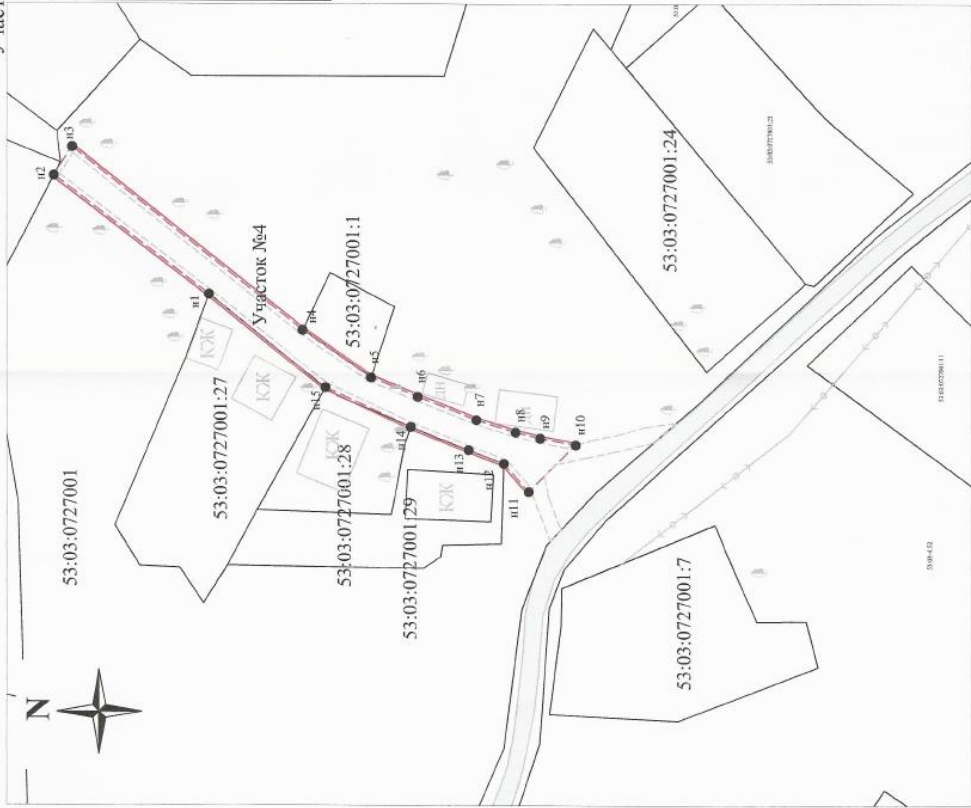
Заданы: Администрация Ивантеевского сельского поселения Валдайского района Новгородской области

Статус	Лист	Листов
П	1	1

Оборная схема М 1:1000
Проектно-исследовательский Центр*

Проект внесения изменений в проект межевания территории утвержденным постановлением администрации Ивантеевского сельского поселения №41 от 10.05.2018 для формирования земельных участков под обслуживание и эксплуатацию автомобильных дорог, в части изменения местоположения границ и площади земельного участка, расположенного по адресу: Новгородская область, Валдайский район, Ивантеевское сельское поселение, д. Савкино, з/у № 7/МП Чертеж межевания территории

Участок 4



Экспликация формируемого земельного участка №4

№	Адрес земельного участка	Условный номер формируемого о земельного участка	Площадь (кв. м.)	Категория земель	Вид разрешенного использования
1	Новгородская область, Валдайский муниципальный район, Ивантеевское сельское поселение, д. Савкино, з/у № 7/МП	4	972	Земли населенных пунктов	Земельные участки (территории) общего пользования

Условные обозначения:

- - - граница формируемого земельного участка
- граница кадастрового квартала и земельных участков
- граница кадастрового квартала

53:03:0767001 номер кадастрового квартала

53:03:0767001:1 кадастровый номер земельного участка

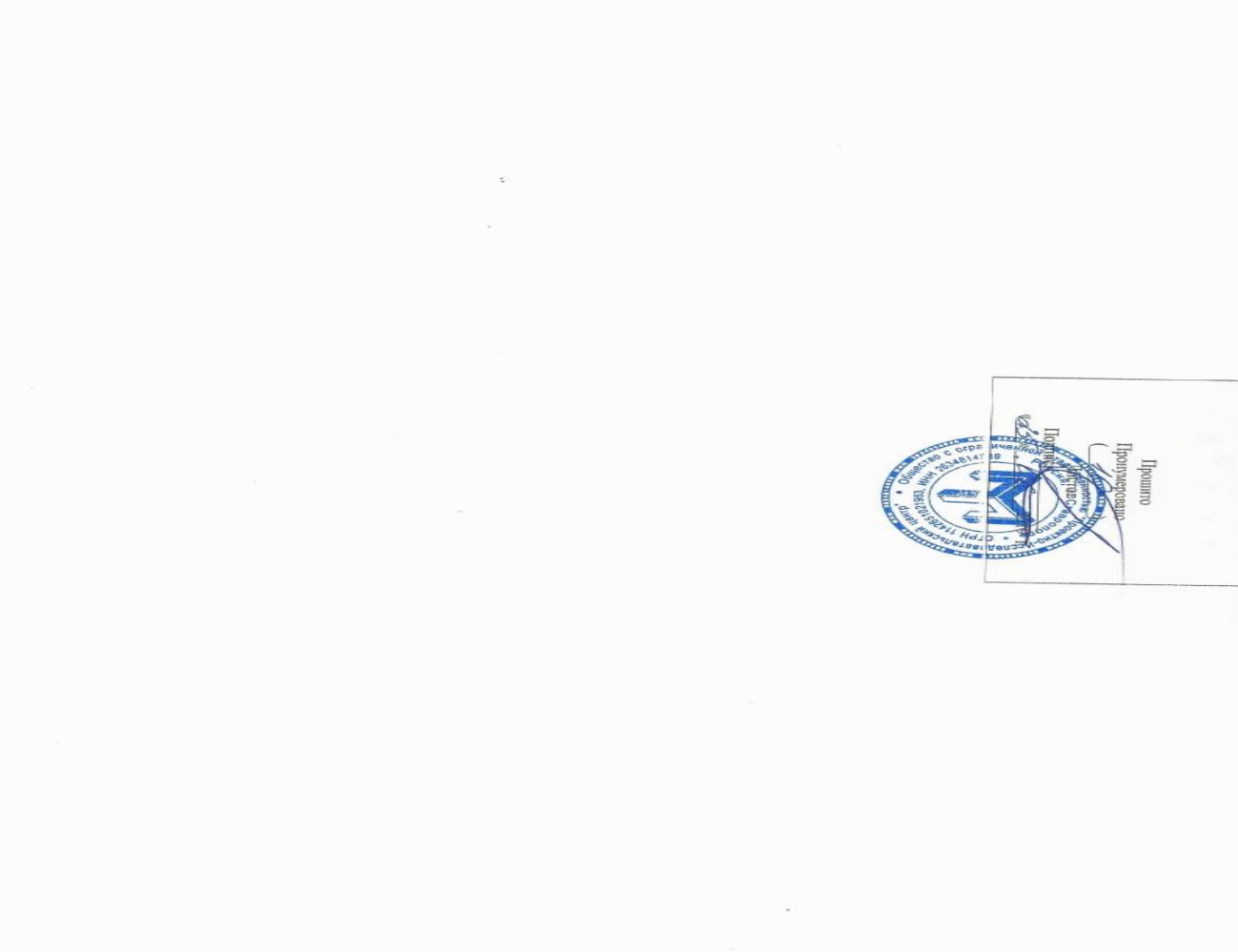
● n1 обозначение характерной точки границы формируемого земельного участка

- ▭ существующая автомобильная дорога
- ▭ существующая грунтовая дорога

Каталог координат формируемого земельного участка приведен в таблице 4 текстовой части проекта внесения изменений в проект межевания территории

Система координат МСК 53

Изм.	Колуч.	Дир. Исполнителя	Ген. директор	Исполнитель	Н.контр.	Утв.
		Королев	Зинченко	Королев		
Новгородская область, Валдайский муниципальный район, Ивантеевское сельское поселение, д. Савкино, з/у № 7/МП Проект внесения изменений в проект межевания территории утвержденный постановлением администрации Ивантеевского сельского поселения №41 от 10.05.2018 для формирования земельных участков под обслуживание и эксплуатацию автомобильных дорог, в части изменения местоположения границ и площади земельного участка, расположенного по адресу: Новгородская область, Валдайский муниципальный район, Ивантеевское сельское поселение, д. Савкино, з/у № 7/МП						
Заказчик: Администрация Ивантеевского сельского поселения Валдайского района Новгородской области				Стади		Листов
Чертеж межевания территории М 1:1000				П		1
ООО "Проектно-Исследовательский Центр"						



Учредитель: Совет депутатов Ивантеевского
сельского поселения
Редактор: Никифоров Дмитрий Анатольевич
Адрес редакции: 175425; д. Ивантеево, ул. Зелёная, дом 1
Валдайский район, Новгородская область
Телефон 8(81666) 33-249
Тираж 15 экз.
Цена: бесплатно

